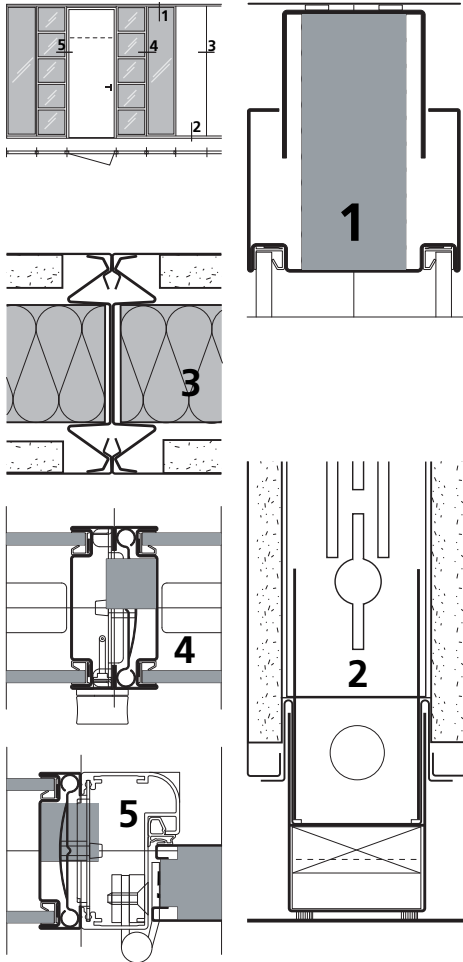


# maars | metaline





**METALINE PARTITIONING SYSTEMS** An inconspicuous hairline joint is all that separates the horizontal and vertical modules from each other. A patented clamp construction that does away with the need for projecting connection profiles, leaving a completely flat, smooth partition surface. This makes the Metaline partitioning system eminently suited to projects in which great importance is attached to the external appearance of the partition.

**ERECTION PLAN** Basic construction steel clamping studs mounted between steel upper and lower tracks. Cladded with plasterboard lined metal panels, cavity filled with mineral wool. Glass elements double-glazed, slim metal frames, various types of glass available. Door modules have metal frames with square, elliptical or rounded corners for single, double or sliding doors. Door surface metal, wood or toughened glass, standard or opening height.

**DIMENSIONS** Module width to 900 mm. Partition height standard to 3000 mm. Partition thickness 82 mm.

**FINISH, COLOUR** Metal partitions, including the Maars steel doors, finished with a polyester-epoxy powder coating, smooth or textured, in your choice of (RAL) colour. Wooden doors painted, veneer or hard plastic.

**SOUND INSULATION, FIRE RESISTANCE** Sound insulation up to  $R_w$  47 dB and fire resistance up to 60 minutes depending on type.

**ACCESSORIES** Venetian blinds and vertical blinds between double glass, adjustable corner-connections, picture hooks.

**METALINE SYSTEMWÄNDE** Eine unauffällige Haarfuge bildet sowohl waagrecht als auch senkrecht die Verbindung zwischen den verschiedenen Wandelementen untereinander. Eine patentierte Klemmkonstruktion macht aufliegende Verbindungsprofile überflüssig. Es entsteht eine vollkommen flache, ebenmäßige Wandoberfläche. Somit ist das Metaline-Trennwand-system besonders für Projekte geeignet, bei denen hohe Anforderungen an das Wandäußere gestellt werden.

**AUFBAUÜBERSICHT** Basiskonstruktion Klemmstützen aus Stahl, zwischen Decken- und Bodenprofilen angebracht. Stahlverkleidung mit Gipskarton, Hohlräum mit Steinwolle gefüllt. Glaselemente doppelt verglast mit schlanken Metallrahmen. Verschiedene Glasarten sind möglich. Türelemente bestehend aus Metallzargen mit gerade, ellipsförmige oder abgerundeten Rahmenprofilen für Einzel-, Doppel- oder Schiebetüren. Türblätter aus Metall, Holz oder Hartglas, Standard- oder Geschoßhöhe.

**MAßE** Modulbreite bis 900 mm. Standardwandhöhe bis 3000 mm. Wandstärke 82 mm.

**VERARBEITUNG, FARBE** Wandteile aus Metall, einschließlich der Stahltüren von Maars, mit einer Polyester-epoxidpulverbeschichtung, glatt oder strukturiert, in einer (RAL)-Farbe nach Wahl. Holztüren Lack, Furnier oder Hartkunststoff.

**SCHALLISOLIERUNG, FEUERBESTÄNDIGKEIT** Schallisolierung bis  $R_w$  47 dB, Feuerbeständigkeit bis 60 Minuten, je nach Ausführung.

**ZUBEHÖR** Jalousien und Lamellen zwischen Doppelglas, verstellbare Eckenanschlüsse, Bilderhaken.



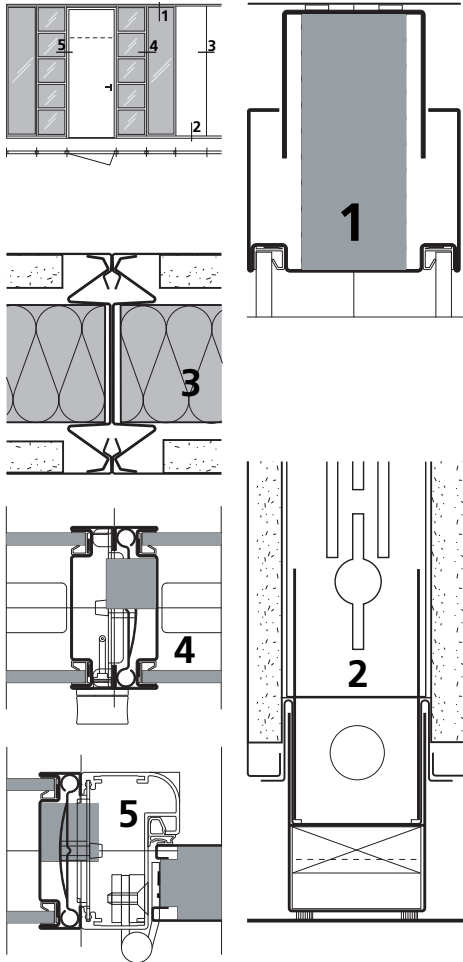
Other models on request. Subject to change. Metaline is a trade mark of Maars Partitioning Systems BV.

Andere Ausführungen nach Absprache möglich. Änderungen vorbehalten. Metaline ist eine Handelsmarke der Maars Partitioning Systems BV.



Create your environment

[www.maarsgroup.com](http://www.maarsgroup.com)



**METALINE SYSTEEMWANDEN** Een onopvallende haarvoeg vormt, zowel horizontaal als verticaal, de verbinding tussen de diverse wandelementen onderling. Een gepatenteerde klemconstructie maakt opliggende verbindingprofielen overbodig. Er ontstaat een volkomen vlak, strak wandoppervlak. Dit maakt het MetaLine wandstelsel bij uitstek geschikt voor projecten waar hoge eisen aan het uiterlijk van de wand worden gesteld.

**WANDOPBOUW** Basisconstructie stalen klemstijlen, gemonteerd tussen stalen onder- en bovenprofielen. Beplating staal met gipskarton, spouwruimte gevuld met steenwol. Glaselementen dubbel beglaasde, slanke metalen kaders, diverse glassoorten mogelijk. Deurelementen metalen kozijnen, rechte, ellipsvormige of afgeronde hoeken voor enkele, dubbele of schuifdeuren. Deurblad metaal, hout of hardglas, standaard- of verdiepingshoog.

**AFMETINGEN** Moduulbreedte tot 900 mm. Wandhoogte standaard tot 3000 mm. Wanddikte 82 mm.

**AFWERKING, KLEUR** Metalen wanddelen, inclusief de Maars stalen deuren, afgewerkt met een polyester-epoxy poedercoating, glad of structuur, in een (RAL)kleur naar keuze. Houten deuren lak, fineer of hard-kunststof.

**GELUIDSISOLATIE, BRANDWERENDHEID** Geluidsisolatie tot Rw 47 dB, brandwerendheid tot 60 minuten, afhankelijk van de uitvoering.

**TOEBEHOREN** Jalouzieën en lamellen tussen dubbelglas, instelbare hoekaansluitingen, schilderijhaken.

**CLOISONS AMOVIBLES METALINE** Un joint très fin, pratiquement invisible établit, tant sur le plan horizontal que vertical, la liaison entre les différents éléments de cloisons. Un système de fixation breveté rend superflus tous profilés d'assemblage et permet d'obtenir une surface de cloison parfaitement plane et tendue. Aussi, les cloisons MetaLine conviennent-elles parfaitement aux projets pour lesquels l'aspect extérieur des cloisons doit répondre à de sévères exigences.

**PRINCIPE DE MONTAGE** Construction de base montants en acier entre lisses hautes et basses, également en acier. Parement acier laqué renforcé d'une plaques de plâtre âme remplie de laine de roche. Éléments vitrés double vitrage, cadres métalliques minces, différents types de verre possibles. Bloc-portes huisseries métalliques de section droite, elliptiques ou arrondie pour portes simples, doubles ou coulissantes. Vantail de porte en métal, bois ou verre trempé, hauteur standard ou spécifique.

**DIMENSIONS** Largeur de module jusqu'à 900 mm. Hauteur de cloison standard jusqu'à 3000 mm. Épaisseur de cloison 82 mm.

**FINITION, COLORIS** Éléments de cloisons métalliques, y compris les portes en acier Maars, finition: laquage par poudre polyester-epoxy, lisse ou structuré, coloris (RAL) au choix. Portes en bois: peinture, placage ou plastique dur.

**ISOLATION PHONIQUE, RÉSISTANCE AU FEU** Isolation phonique jusqu'à Rw 47 dB, résistance au feu jusqu'à 60 minutes, en fonction de l'exécution.

**ACCESSOIRES** Stores à lames horizontales ou verticales incorporés dans les double vitrage, raccords par angles variables, crochets pour tableaux.



Create your environment

[www.maarsgroup.com](http://www.maarsgroup.com)

Afwijkende uitvoeringen in overleg. Wijzigingen voorbehouden. Metaline is een handelsmerk van Maars Partitioning Systems BV.

Exécutions spéciales, nous consulter. Sous réserve de modifications. Metaline est une marque commerciale de Maars Partitioning Systems BV.